



Budget de fonctionnement 2021-2022

Éric Filteau,
Vice-recteur à l'administration et aux finances

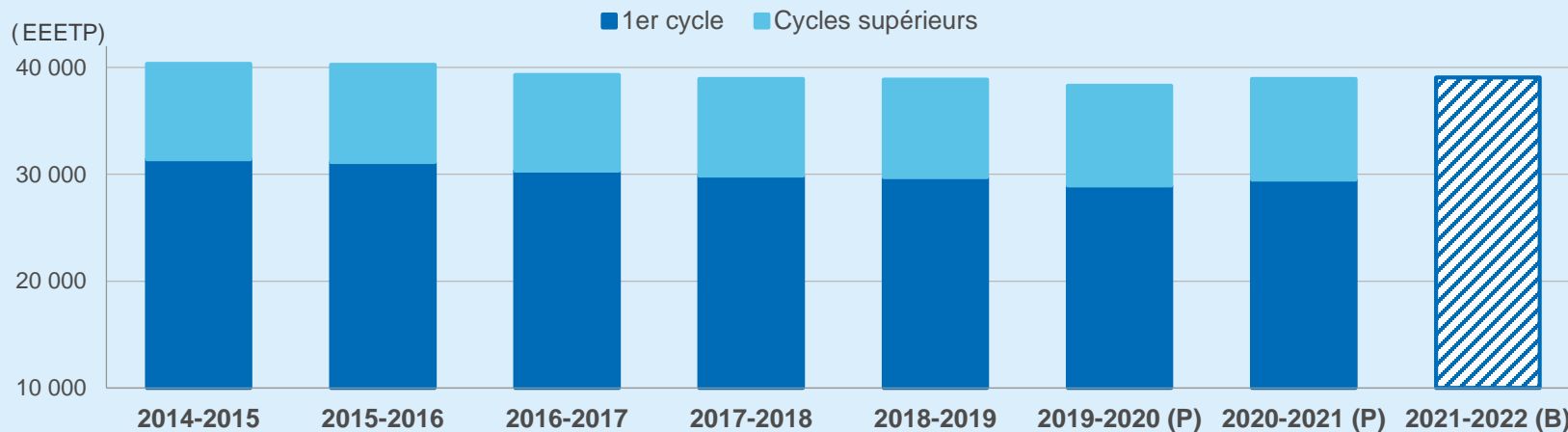
Avril 2021

Université 
de Montréal et du monde.

Cadre financier : défis et enjeux

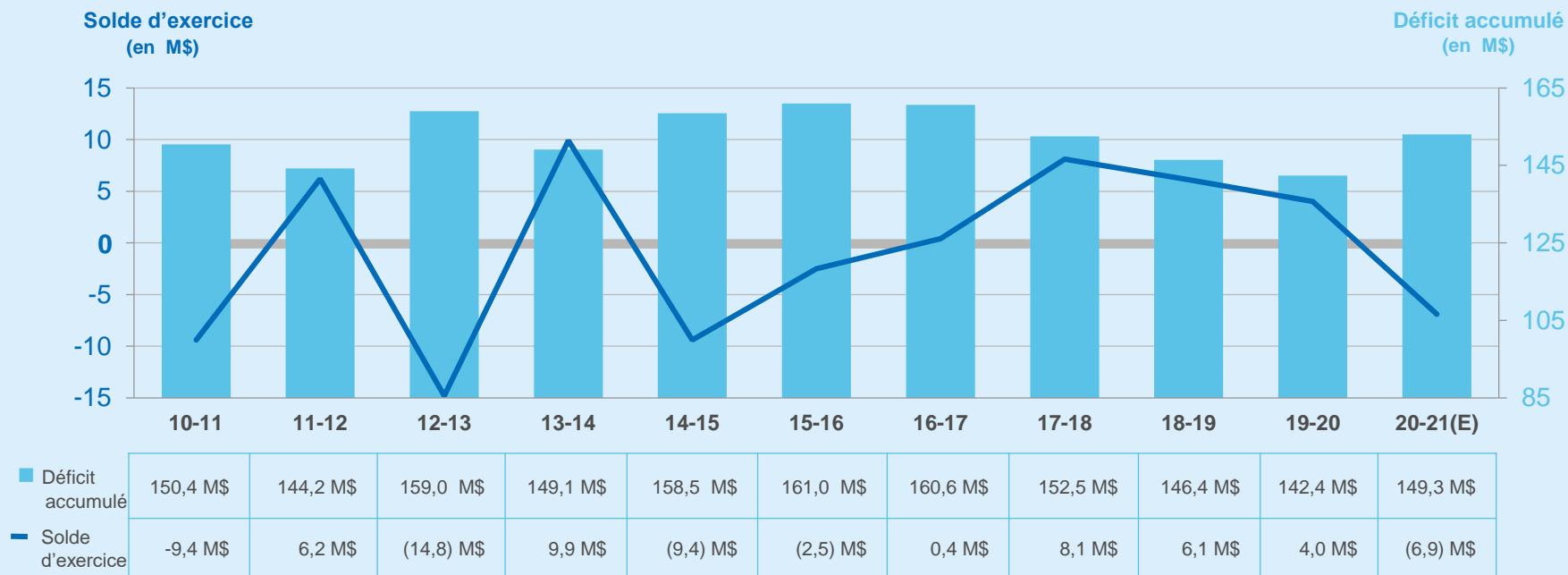
- An 2 de la pandémie – poursuite de la transformation des cours en ligne et reprise graduelle des activités autofinancées
- Incertitude quant au réinvestissement du budget de Québec / prudence budgétaire
- Poursuite des efforts de recrutement des étudiants

Évolution de l'effectif étudiant à l'UdeM



	2014-2015	2015-2016	2016-2017	2017-2018	2018-2019	2019-2020 (P)	2020-2021 (P)	2021-2022 (B)
Nb d'étudiants (EEETP)	40 331	40 250	39 290	38 901	38 867	38 272	38 914	39 045
Financés	n/a	n/a	38 598	38 189	38 115	37 340	37 737	37 822
Déréglementés	n/a	n/a	692	712	752	932	1 177	1 223
% cycles supérieurs	22,1 %	22,6 %	22,8 %	23,2 %	23,5 %	24,3 %	24,6 %	—
% étudiants étrangers	9,8 %	9,7 %	9,6 %	9,6 %	10,3 %	11,3 %	—	—

Évolution du déficit accumulé de l'UdeM



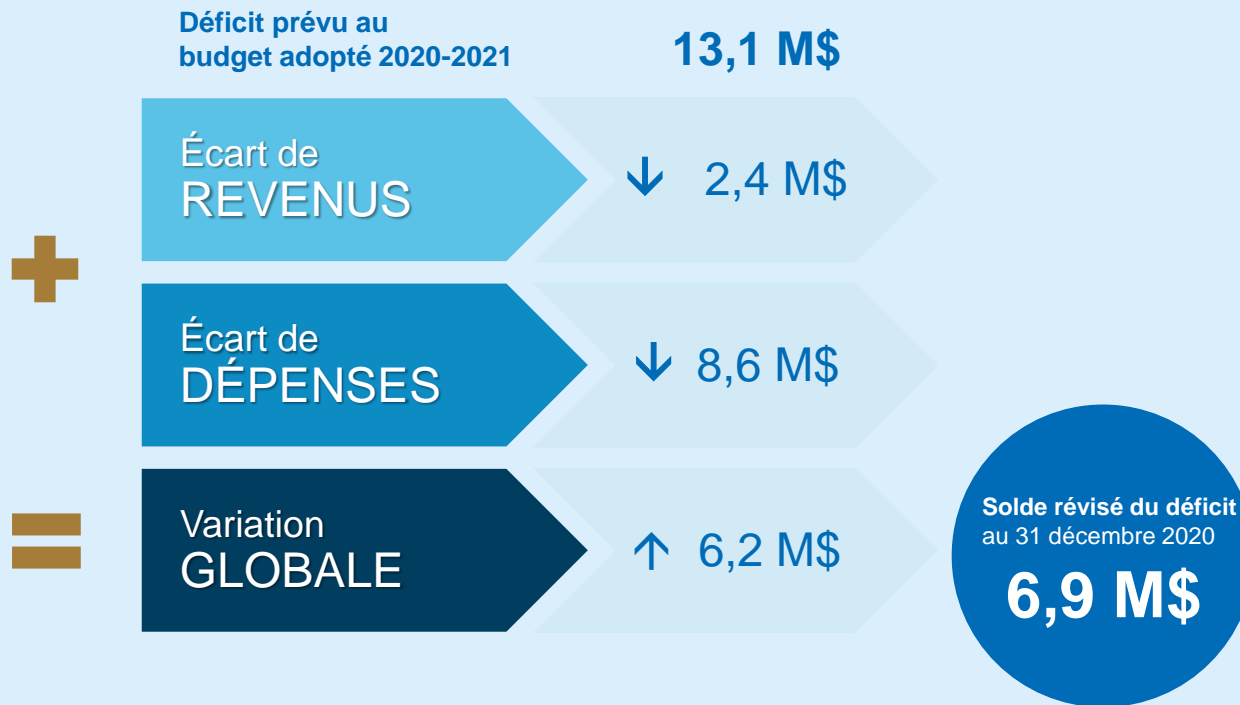
Retour sur le budget 2020-2021

Mise à jour budgétaire

Le budget de 2020-2021 prévoyait un déficit de 13,1 M\$ entièrement attribuable aux effets de la pandémie.

Au 31 décembre 2020, l'UdeM se dirigeait plutôt vers un déficit de 6,9 M\$, soit une amélioration de 6,2 M\$ par rapport au budget adopté.

Principales variations des écarts



Mise à jour budgétaire – Revenus



Revenus

- Droits de scolarité des étudiants internationaux
- Frais indirects sur contrats
- Revenus des services auxiliaires



Revenus

- Subvention gouvernementale:
 - Augmentation de l'enveloppe des mandats stratégiques
 - Nouvelle enveloppe créneaux d'expertise

Mise à jour budgétaire – Dépenses

Dépenses

- Diminution des dépenses COVID:
 - Fonds d'urgence académique
 - Dépenses des cliniques
 - Coûts COVID dans les services
 - Dépenses des activités autofinancées

- Hausse des surplus budgétaires projetés par les facultés

Dépenses

- Augmentation de l'enveloppe de bourses
- Nouvelle enveloppe créneaux d'expertise

Impact COVID-19 2020-2021

COVID-19		
↓	Fonds d'urgence académique*	- 7,2 M\$
↓	Coûts COVID nets des économies (sécurité, matériel de protection, nettoyage, support TI 24/7...)	- 2,0 M\$
↓	Services auxiliaires (déficit annuel 8,9 M\$ + contribution non réalisée 1,7 M\$)	- 10,6 M\$
↓	CEPSUM	- 3,0 M\$
↓	Cliniques	- 1,1 M\$
↓	Soutien aux étudiants dans le contexte de crise sanitaire*	- 5,0 M\$
↓	Sous-total coûts COVID	- 28,9 M\$
↑	Subvention particulière – Aide aux étudiants en contexte de crise sanitaire*	+ 6,9 M\$
↓	Impact coûts COVID	- 22,0 M\$


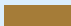

*La subvention particulière annoncée à l'été 2020 par la Ministre McCann a servi à financer pour 5,0 M\$ le soutien aux étudiants dans le contexte de crise sanitaire et pour 1,9 M\$ le Fonds d'urgence académique.

Budget de fonctionnement 2021-2022

Budget 2021-2022 en bref

L'UdeM prévoit un déficit de 11,2 M\$ en 2021-2022.

Ce déficit budgétaire est directement attribuable aux suites de la pandémie.

	BUDGET 2021-2022	VARIATION PAR RAPPORT À 2020-2021 (E)
 REVENUS	874,9 M\$	↑ 1,7 %
 DÉPENSES	886,1 M\$	↑ 2,2 %
 SOLDE	(11,2) M\$	

(E) = réalisations estimées au 31 décembre 2020.

Évolution des inscriptions

Nombre d'étudiants 2021-2022 (budgété)

Financés: + 85 EEETP bruts (390 EEETP pondérés)
Déréglementés : + 46 EEETP bruts



Impact budgétaire de la hausse prévue en 2021-2022 : 2,3 M\$*

Financés : + 1,7 M\$
Déréglementés : + 0,6 M\$ (net de la bourse d'exonération)

*Une fois pris en compte le retour aux facultés, le solde net est de 1,4 M\$

Budget 2021-2022 en bref

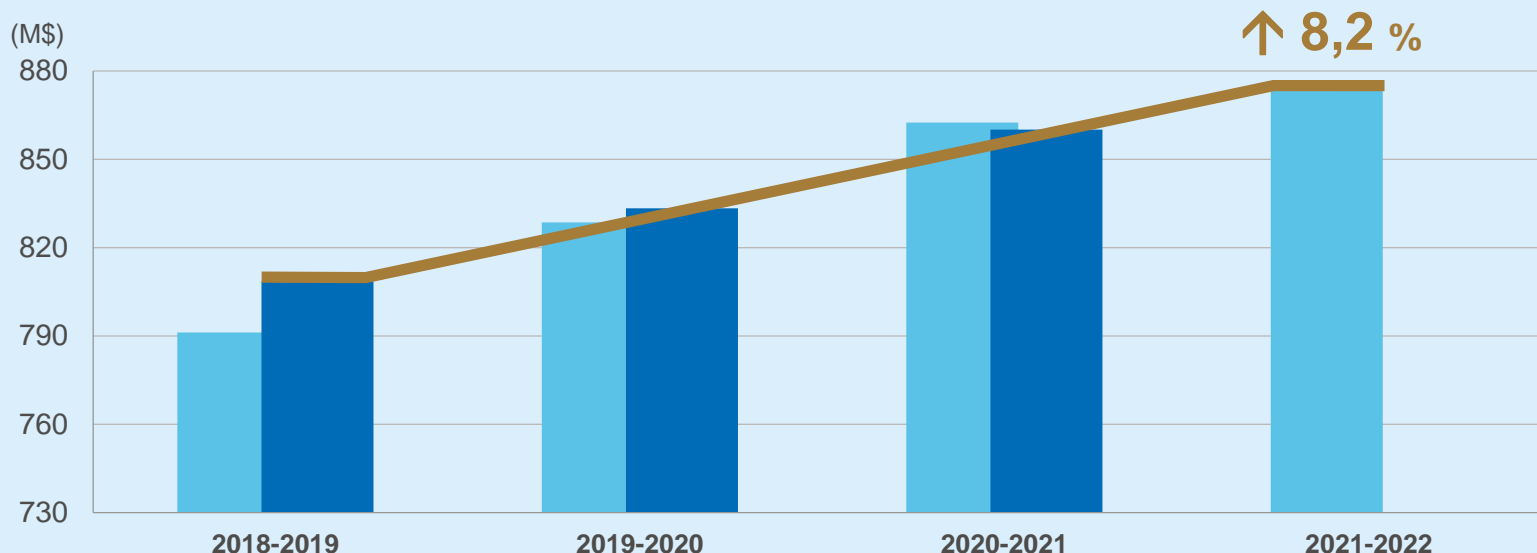
Évolution du solde budgétaire

Déficit projeté en 2020-2021 selon réalisations estimées	(6,9) M\$
Hausse des REVENUS*	2,3 M\$
Hausse des DÉPENSES*	(12,7) M\$
Coûts de système	(11,5) M\$
Financement aux facultés des variations d'EETC	(3,0) M\$
Impact COVID – baisse dépenses	4,4 M\$
Autres dépenses	(2,6) M\$
Revenus et dépenses des activités autofinancées	6,1 M\$
Déficit projeté en 2021-2022	(11,2) M\$

* Excluant les activités autofinancées.

Les revenus 2021-2022

Évolution des revenus

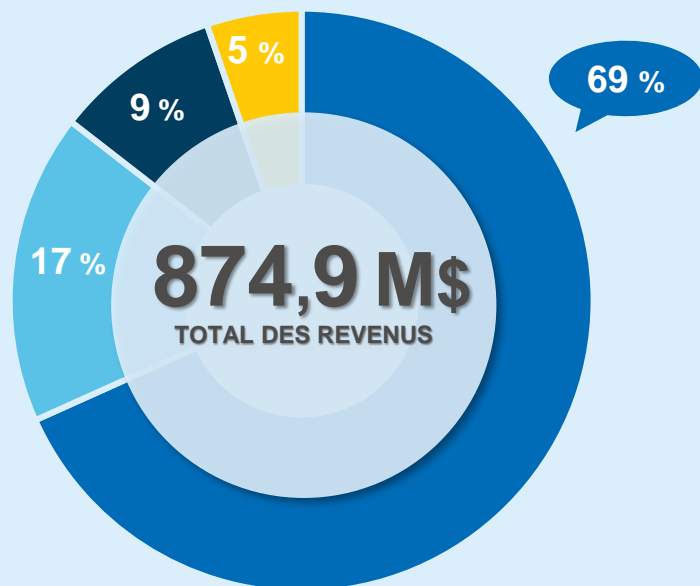


■ Budgété

■ Réalisations estimées

	2018-2019	2019-2020	2020-2021	2021-2022
Budgété	791,2 M\$	828,6 M\$	862,5 M\$	874,9 M\$
Réalisations estimées	808,6 M\$	833,4 M\$	860,1 M\$	

Les revenus 2021-2022



	BUDGET 2021-2022	VARIATION PAR RAPPORT À 2020-2021 (R/E)
Subvention de fonctionnement	597,4 M\$	- 3,3 M\$
Droits de scolarité et frais d'admission	150,7 M\$	+ 7,1 M\$
Autres revenus	80,8 M\$	- 1,5 M\$
Activités autofinancées	46,0 M\$	+ 12,5 M\$
	874,9 M\$	+ 14,8 M\$

Les revenus 2021-2022

Principaux écarts par rapport aux réalisations estimées de 2020-2021

Subvention de fonctionnement		
↑	Subvention d'enseignement – Indexation des étalons de financement	+ 7,8 M\$
↑	Réinvestissement en enseignement supérieur	+ 7,3 M\$
↑	Subvention de soutien au recrutement des étudiants déréglementés	+ 1,7 M\$
↑	Budget Québec 21-22 – nouveaux investissements en enseignement supérieur	+ 0,6 M\$
↓	Reclassement au Fonds avec restrictions en 21-22 (relance économique, IPS, mandats stratégiques)	- 8,8 M\$
↓	Subvention de 20-21 non reconduite en 21-22 (soutien aux étudiants - pandémie)	- 6,9 M\$
↓	Diminution de la subvention «Terrains et bâtiments»	- 4,7 M\$
↓	Intégration des effectifs étudiants 19-20 et variation des effectifs étudiants 20-21 et 21-22*	- 0,4 M\$
↑	Autres variations	+ 0,1 M\$
↓	Sous-total	- 3,3 M\$

* Variation 19-20 (- 961 bruts & - 511 pondérés)	- 3,9 M\$
Variation 20-21 (- 144 bruts & + 644 pondérés)	+ 2,1 M\$
Variation 21-22 (+ 85 bruts & + 390 pondérés)	+ 1,5 M\$

Les revenus 2021-2022

Principaux écarts par rapport aux réalisations estimées de 2020-2021

Droits de scolarité		
↑	Indexation de 3,9% des droits de scolarité et frais d'admission	+ 5,7 M\$
↑	Projection à la hausse de l'effectif étudiant 21-22	+ 1,2 M\$
↑	Diminution des mauvaises créances	+ 0,2 M\$
↑	Sous-total	+ 7,1 M\$

Les revenus 2021-2022

Principaux écarts par rapport aux réalisations estimées de 2020-2021

Autres revenus		
↑	Revenus des cliniques	+ 0,7 M\$
↑	Indexation des frais de gestion	+ 0,4 M\$
↓	Fonds de relance	- 1,4 M\$
↓	Frais de gestion (3 trimestres en 21-22 vs 4 trimestres en 20-21)	- 1,3 M\$
↑	Autres mesures	+ 0,1 M\$
↓	Sous-total	- 1,5 M\$

Les revenus 2021-2022

Faits saillants

Hausse globale des revenus : + 0,3 % (sans les activités autofinancées)

> Inscriptions 2021-2022

- 85 EEETP bruts financés (390 EEETP pondérés) et 46 EEETP bruts déréglés
- Impact budgétaire (subvention et droits de scolarité net des bourses d'exonération) : + 2,3 M\$

> Subvention de fonctionnement

- Diminution globale : - 0,6 %
- Indexation de l'étalon : 1,49 %
- Réinvestissement estimé : + 7,9 M\$
- Soutien au recrutement des étudiants internationaux : + 1,7 M\$
- Diminution subvention Terrains et bâtiments : - 4,7 M\$
- Subvention aide d'urgence non reconduite : - 6,9 M\$
- Reclassification au Fonds avec restrictions : - 8,8 M\$

> Droits de scolarité et frais d'admission

- Hausse globale : + 5,0 %
- Indexation de 3,9 %

> Autres revenus

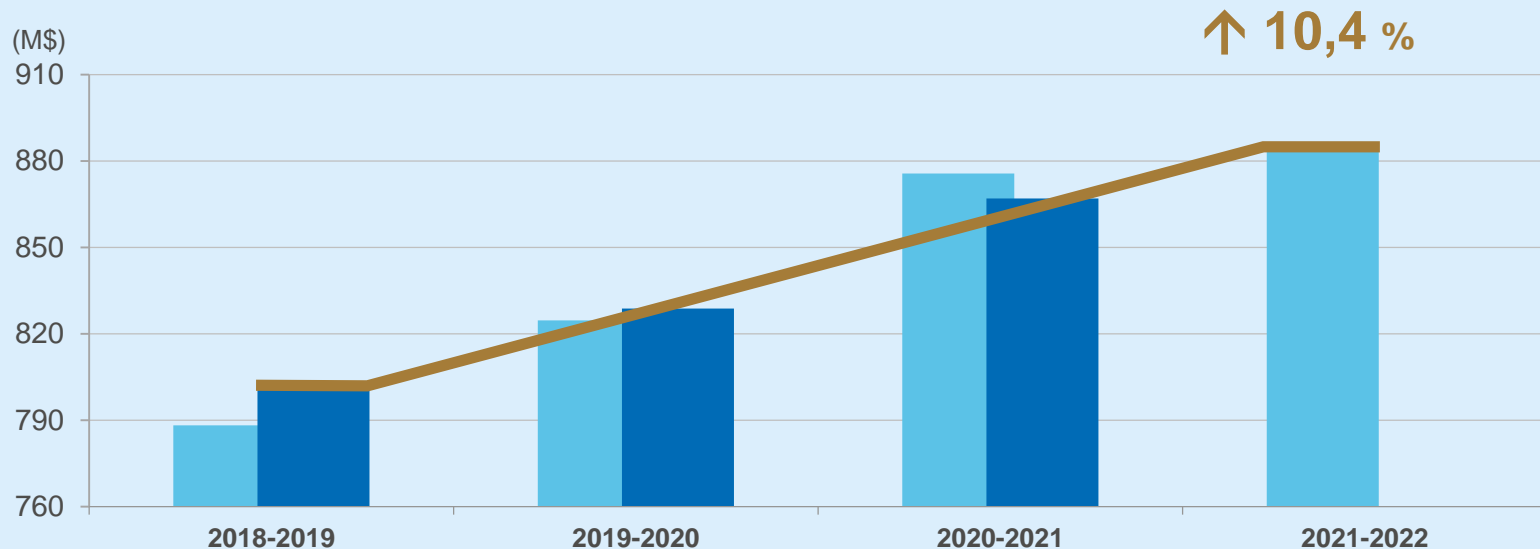
- Diminution globale : - 1,9 %
- Frais institutionnels obligatoires (FIO) : indexés de 3,9 %
Supplément de revenus : + 429 000 \$

Autres éléments particuliers (valeur annuelle)

- Programme fédéral des frais indirects de la recherche : 20,0 M\$
- Fonds de relance : 3,3 M\$

Les dépenses 2021-2022

Évolution des dépenses

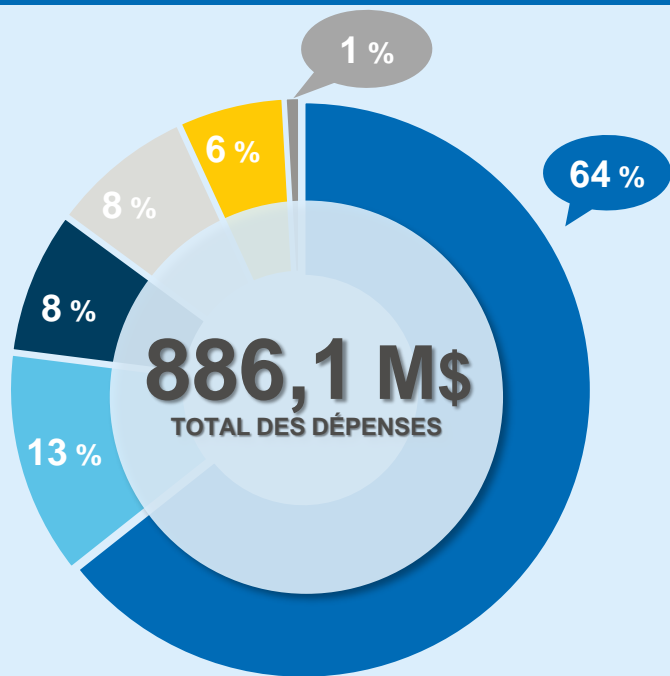


■ Budgété

■ Réalisations estimées

	2018-2019	2019-2020	2020-2021	2021-2022
Budgété	788,2 M\$	824,6 M\$	875,6 M\$	886,1 M\$
Réalisations estimées	802,6 M\$	828,8 M\$	867,0 M\$	

Les dépenses 2021-2022



	BUDGET 2021-2022	VARIATION PAR RAPPORT À 2020-2021 (E)
Enseignement, recherche et bourses	570,1 M\$	+ 12,1 M\$
Soutien à l'enseignement et à la recherche	112,3 M\$	+ 4,4 M\$
Administration	71,6 M\$	+ 4,0 M\$
Gestion des immeubles	71,3 M\$	- 0,7 M\$
Services autofinancés	52,9 M\$	+ 6,4 M\$
Autres dépenses	7,9 M\$	- 7,1 M\$
	886,1 M\$	+ 19,1 M\$

Les dépenses 2021-2022

Principaux écarts par rapport aux réalisations estimées de 2020-2021

Enseignement, recherche et bourses		
↑	Coûts de système	+ 8,6 M\$
↑	Financement aux facultés des hausses des EETC 2020-2021	+ 3,0 M\$
↑	Surplus des facultés de 2020-2021 non reconduits	+ 3,5 M\$
↑	CHUV - ajout de ressources découlant des modalités des stages des étudiants	+ 1,3 M\$
↑	Bourses d'exonération et bonification du programme de bourses aux études supérieures	+ 1,2 M\$
↑	Financement aux facultés des hausses des EETC 2021-2022	+ 0,8 M\$
↓	Coûts COVID*	- 3,7 M\$
↓	Reclassement au Fonds avec restrictions en 21-22 (IPS, mandats stratégiques)*	- 2,4 M\$
↓	Autres éléments	- 0,2 M\$
↓	Sous-total	+ 12,1 M\$

* L'écart de 3,7 M\$ des coûts COVID est obtenu en comparant le montant prévu en 21-22 (3,3 M\$) avec celui estimé de 20-21 (7,0 M\$). Exceptionnellement en 20-21, du 7,0 M\$ de coûts COVID, un montant de 5,4 M\$ sera financé par la subvention de la relance économique du MES, dont la présentation fait l'objet d'un reclassement au Fonds avec restrictions en 21-22.

Les dépenses 2021-2022

Principaux écarts par rapport aux réalisations estimées de 2020-2021

Soutien à l'enseignement et à la recherche, gestion des immeubles, administration		
↑	Coûts de système	+ 2,9 M\$
↑	Investissements 21-22 (DI, BCRR, BAI, DRH, BRDV, TI, CPU)	+ 2,4 M\$
↑	Hausse des coûts de licences, maintenance et téléphonie	+ 1,5 M\$
↑	RDD – poursuite du plan de développement et amorce de la grande campagne	+ 0,8 M\$
↑	Plan d'action – Relations avec les Premiers Peuples	+ 0,6 M\$
↑	Cérémonies repensées de collations des grades	+ 0,3 M\$
↓	Coûts COVID	- 0,7 M\$
↓	Autres éléments	- 0,1 M\$
↑	Sous-total	+ 7,7 M\$

Les dépenses 2021-2022

Faits saillants

Hausse globale : + 1,6 % (sans les activités autofinancées)

> Facultés

- Budgets établis selon les indexations des salaires et les variations du nombre d'étudiants
- Financement des variations du nombre d'étudiants au 1^{er} cycle (50 %) au 2^e cycle (60 %) et au 3^e cycle (70 %)
- Financement des variations positives courantes d'étudiants au 1^{er} cycle (100 \$ par crédit) au 2^e cycle (120 \$ par crédit) et au 3^e cycle (140 \$ par crédit)
- Bourses d'exonération étudiants internationaux: + 0,9 M\$
- Bonification du programme de bourses aux cycles supérieurs : + 0,3 M\$
- CHUV - ajout de ressources découlant des modalités des stages des étudiants : + 1,3 M\$

> Services

- Budgets établis selon les indexations des salaires
- Investissement dans les services:
 - Bonification du service pour le recrutement de travailleurs internationaux
 - RDD - plan de développement et grande campagne
 - Initiatives Équité, diversité et inclusion
 - Mandats ponctuels en éthique, gouvernance et en conformité
 - Ressources en gestion de projets, des espaces et développement durable
 - TI - hausse du coût des licences et de maintenance des logiciels informatiques et de téléphonie

Autres dépenses (enveloppe annuelle)

- Soutien aux unités – impact COVID : 3,8 M\$
- Intérêts nets sur la dette : 4,9 M\$
- Vacances à payer : 3,0 M\$
- Plan triennal des TI : 4,0 M\$
- MAO : 3,7 M\$

Activités autofinancées 2021-2022

Services auxiliaires et CEPSUM 2021-2022

Résultat des services auxiliaires et du CEPSUM

	BUDGET 2021-2022	VARIATION PAR RAPPORT À 2020-2021 (E)
Déficit des services auxiliaires*	- 4,3 M\$	+ 4,5 M\$
Contribution habituelle à l'UdeM	- 1,7 M\$	
Manque à gagner	- 6,0 M\$	
↑ Augmentation des revenus externes		+ 5,7 M\$
↑ Augmentation des dépenses		+ 1,2 M\$

*services alimentaires, résidences, magasins et stationnements

	BUDGET 2021-2022	VARIATION PAR RAPPORT À 2020-2021 (E)
Déficit du CEPSUM	- 2,1 M\$	+ 1,6 M\$
Contribution de l'UdeM	+ 0,7 M\$	
Manque à gagner	- 1,4 M\$	
↑ Augmentation des revenus externes		+ 5,9 M\$
↑ Augmentation des dépenses		+ 4,3 M\$

L'impact de la pandémie reste important sur les résultats des activités autofinancées :

- > Reprise graduelle anticipée des activités à partir de l'automne 2021;
- > Impact des coûts fixes;
- > Coûts des mesures sanitaires reconduits.

Analyse du résultat 2021-2022

Impact COVID-19 2021-2022

COVID-19		
↓	Fonds d'urgence académique (poursuite de l'enseignement multimodal)	- 3,5 M\$
↓	Coûts COVID (sécurité, matériel de protection, nettoyage, ...)	- 0,3 M\$
↓	Services auxiliaires (déficit annuel 4,3 M\$ + contribution non réalisée 1,7 M\$)	- 6,0 M\$
↓	CEPSUM	- 1,4 M\$
↓	Sous-total coûts COVID	- 11,2 M\$
-	Subvention particulière du MES*	0,0 M\$
↓	Impact coûts COVID	- 11,2 M\$

Solde budgétaire 2021-2022	- 11,2 M\$
Impact coûts COVID	- 11,2 M\$
Solde budgétaire 2021-2022 excluant l'impact COVID	0,0 M\$

* Bien que le budget de Québec prévoit un réinvestissement, les modalités d'attribution n'étant pas encore connues, par mesure de prudence aucune somme n'est intégrée au présent budget

An aerial photograph of the University of Montreal campus, featuring the prominent central tower with a green dome. The sky is clear blue, and the city of Montreal is visible in the background. A semi-transparent blue rectangle is overlaid on the right side of the image, containing the university's logo and name in white text.

Université 
de Montréal
et du monde.